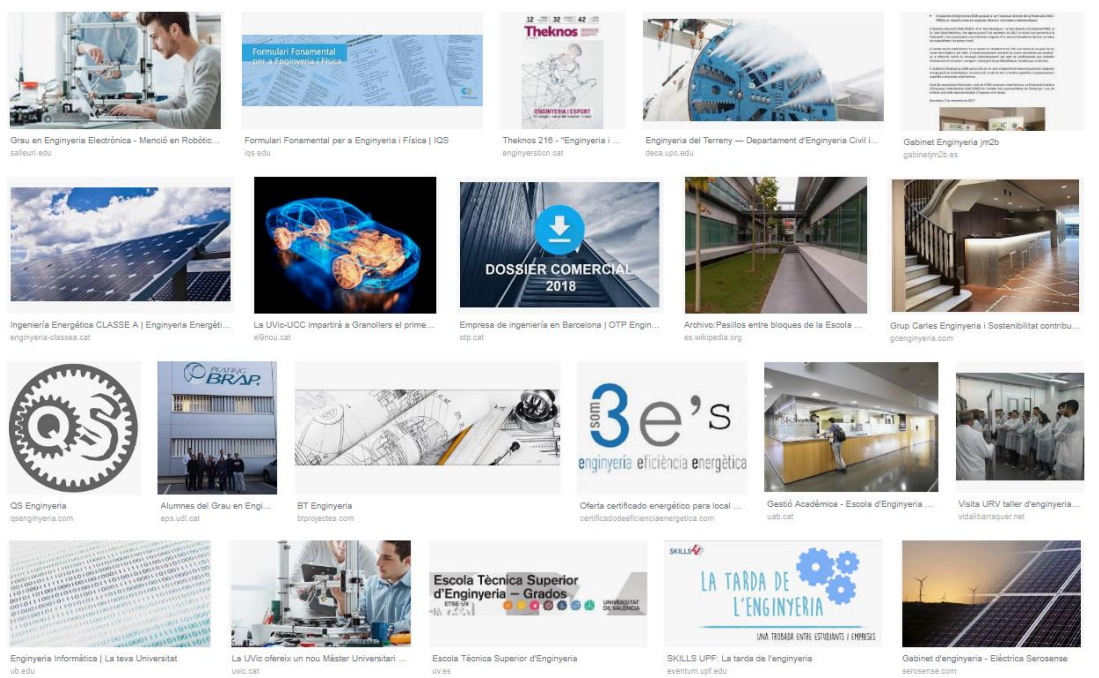


CERTIFICACIÓ DELS PROFESSIONALS DE L'ENGINYERIA TÈCNICA AGRÍCOLA I FORESTAL

En la nostra societat hi ha algunes professions veritablement emblemàtiques com la medicina, el dret, l'arquitectura i l'enginyeria. Els seus professionals responen, en general, a perfils bastant concrets i també són vistos de manera diferent per la societat. Només cal introduir la professió a Google per veure que la pantalla se'ns omple de bates blanques amb estetoscòpis, de persones amb casc groc i pla a la mà o d'homes i dones amb vestit fosc o toga i més aviat seriosos.

Què apareix quan introduïm la paraula "enginyeria" a internet?...



...algun casc de seguretat però també bates, plànols, engranatges, edificis, formació, investigació, tecnologia, plantes de producció, sistemes informàtics, xarxes elèctriques, medi ambient i sostenibilitat.

És normal doncs que sigui un tant desconeguda la nostra activitat, tot i ser dels que més contribuïm a millorar la vida de les persones, quan a més Netflix està plena de sèries de metges i advocats, però cap d'enginyers.

A més, el pla Bolonya ha vingut a complicar les coses apareixent fins a 700 títols acadèmics que inclouen la paraula "enginyeria". La confusió és majúscula i, fins ara, només la col·legiació era capaç de representar una referència de professionalitat en un escenari en què les nostres atribucions ens són concedides de per vida mentre la velocitat del canvi és vertiginosa.

Una de les branques de l'enginyeria més pròxima a la naturalesa i fonamental per a la sostenibilitat del territori és la que correspon als professionals de l'enginyeria tècnica agrícola i forestal. La seva actuació és clau en casos d'ordenació del territori, gestió ambiental, explotació forestal, avaluació de danys, valoració de collites o maquinària agrícola, disputes en terrenys confrontants, taxacions, anàlisi econòmica de l'explotació, estudis de rendibilitat, estudis fitosanitaris, explotació ramadera, etc.

Des de fa uns pocs anys hi ha una manera d'acreditar aquests coneixements específics que constitueixen el nostre valor i distingeixen l'experiència i les competències professionals. Parlem de la certificació *Professional Engineer*, PE, atorgada per la AQPE, fundació de la qual el nostre col·legi és patró, i que consta d'una certificació general PE i una específica en l'àmbit i subàmbit en el qual som experts.

Donant-se compte de la necessitat d'una certificació professional, els principals col·legis i associacions d'enginyers, entre ells el d'Enginyers Tècnics Agrícoles i Forestals - juntament amb el de Camins, Industrials, Agrònoms, Informàtics, Telecomunicacions, Obres Públiques i Tècnics Industrials- han constituït la fundació AQPE que atorga la certificació *Professional Engineer* a Espanya, distingint aquells professionals certificats entre el col·lectiu de col·legues amb diferents nivells de competències i habilitats.

Enginyers Tècnics Agrícoles i Forestals ho seran de per vida totes aquelles persones que han superat amb èxit les proves acadèmiques que donen dret a aquests títols. Però **Enginyers certificats només poden ser-ho aquells que a més acrediten uns coneixements, una experiència, unes habilitats i unes competències personals que van més enllà dels purs coneixements en enginyeria com són la comunicació o l'ètica professional**, dues qualitats transversals imprescindibles en qualsevol professió però especialment en la nostra.

La certificació PE està reconeguda internacionalment gràcies als acords establerts amb organitzacions com l'Holandesa KIVI amb els seus Chartered i Incorporated Engineer, la Italiana ANCVCI amb els seus CERT'ing i CERT'ing Advanced o la Francesa SNIPF amb els seus Ingénieurs Professionnels de France i altres, que lluny de reconèixer-se en els termes legals, es reconeixen en termes de professionalitat per posar en valor l'experiència i les competències dels enginyers certificats en cada un d'aquests països.

La formació és necessària, però ja no és suficient per distingir-se en una societat on els coneixements són importants però encara ho són més les competències professionals acreditades per una certificació.

Per certificar-te PE, truca al 93 295 78 10 o envia un mail a coordinadora@aqpe.org, Elisabet Rodriguez.